

# Besserliewen

och zu Ettelbréck a Waarken

Vivre mieux

à Ettelbrück et Waarken



Informéiert icht op: [www.greng.lu/nordstad](http://www.greng.lu/nordstad)  
oder ob  : [facebook.com/greng.Ettelbreck](https://facebook.com/greng.Ettelbreck)

## Informéiert lech!!

Op eisen Info-Stänn bei der Kiirch den **1. an 8. Oktober**

op [www.greng.lu/nordstad](http://www.greng.lu/nordstad)

oder op eise(n) Informatiounsowend:

Dönschdeg, den **4. Oktober** um **20 Auer** an der Gemeng



Imprimé sur papier recyclé

**Ennerstëtzt eis mat ärem Don / Soutenez-nous avec un don**  
**CCP LU67 1111 1174 6552 Vermierk / Communication: Don Wahlen Ettelbréck**

Conformément à la loi sur le financement des partis politiques, les dons en provenance d'une société ou d'une association de même que les dons anonymes sont interdits. Chaque parti doit déposer auprès de la Chambre et du Ministre d'Etat un relevé des donateurs ayant versé plus de 250€ par an.

déi gréng Ettelbréck

Abbes JACOBY  
Tel: 621 76 14 57

Marthy THULL  
Tel: 621 17 71 28

[nordstad@greng.lu](mailto:nordstad@greng.lu)  
[www.greng.lu/nordstad](http://www.greng.lu/nordstad)



gréng wielen  
**Lëscht 1**



Besser liewen

déi gréng Ettelbréck

déi  
**gréng**



# Soll so die Maartplatz in Zukunft aussehen?

## Dies sind die Vorstellungen des CSV-LSAP Schöffenrates



Ist das die von CSV und LSAP versprochene Lebensqualität? déi gréng lehnen dieses Projekt in aller Entschiedenheit ab. Die „Maartplatz“ gehört den Bürgern und Bürgerinnen und nicht ausländischen Promotoren, die diesen öffentlichen Platz mit ihren fragwürdigen Projekten veranstalten.

### Gemauschels

Wieso werden die Bürger und Bürgerinnen nicht ausführlich über das geplante Umbauprojekt informiert?

Die wenigen Informationen, die heraus sickern, geben Anlass zu tiefer Besorgnis. Ein riesiger Betondeckel soll den Platz überdecken; eine unglaubliche optische und architektonische Zumutung in Form einer Beton- und Glaswüste. Ruheplätze und Begrünung sind Mangelware. Um überhaupt erst mal auf den über 2 Meter hohen öffentlichen Platz zu gelangen muss man eine Treppe steigen bzw. einen Lift (!) benutzen. Längs des Platzes sollen zirka 10 Meter breite windige Korridore entstehen...

Im Stadthaus steht ein Modell ausgestellt, das die Ausmaße der Entstellung der „Maartplatz“ eindrucksvoll veranschaulicht. Wieso wird dieses Modell unter Verschluss gehalten?

Wie sieht die Einigung zwischen dem Privatpromotor „Breevast“ und dem Schöffenrat aus?

Wieso darf ein öffentlicher Platz einem Privatpromotor zur Verfügung gestellt werden?

Wie steht es um den unterirdisch verlaufenden Bach?

Statt die „Maartplatz“ einem Privatpromotor auf einem Silbertablett anzubieten, wollen déi gréng im Rahmen eines Ideenwettbewerbs die „Maartplatz“ als zentralen, attraktiven öffentlichen Platz aufwerten und erhalten.



# Quo vadis « Maartplatz » ?

## Le projet du PCS et du POSL est inacceptable

### Magouilles

Pourquoi les citoyens ne sont-ils pas informés au sujet du développement de ce projet hautement contestable ?

Les maigres informations qui circulent sont plutôt sujettes à de fortes inquiétudes.

Une gigantesque structure en béton va couvrir la place du marché ; une défiguration architecturale inadmissible avec de gros blocs en béton et verre. Des aménagements en espaces verts et des places de repos se font rares. Les piétons sont obligés d'emprunter les escaliers ou l'ascenseur (!) pour accéder à la place publique. Le long de la place subsisteront des couloirs exposés aux vents...

A la maison communale une maquette est exposée qui illustre parfaitement l'enlaidissement de la « Maartplatz ». Pourquoi cette maquette est gardée sous clé ?

Quel est l'accord conclu entre le promoteur « Breevast » et le collègue échevinal ?

Est-il légal de mettre à disposition d'un promoteur une place publique ?

Quant-est-il du ruisseau souterrain qui traverse la place ?

C'est la qualité de vie version PCS et le POSL ! déi gréng rejettent clairement ce projet douteux. La place du marché appartient aux citoyens et non aux promoteurs étrangers qui avec leurs projets contestables gâcheront cette place !

**Au lieu de brader la « Maartplatz » à un promoteur étranger, déi gréng vont organiser un concours d'idées pour valoriser la « Maartplatz » comme place centrale, attractive et publique.**



# Bahnhofsviertel

Beim Projekt Bahnhofsviertel versucht der Schöffenrat die Verantwortung auf den Staat und die CFL abzuwälzen. Dabei vergisst er aber zu erwähnen, dass er fest in die vorliegende Planung eingebunden ist und sich auch nicht zu schade war, das Projekt vor den Nationalwahlen medienwirksam vorzustellen. Wo aber ist der Dialog mit den Bürgern und Bürgerinnen?

Für déi greng muss der Umbau des Bahnhofsviertels im aktiven Dialog mit den Bürgern geschehen. Das vorliegende Projekt ist in dieser Form nicht annehmbar.

Der geplante Tunnel wirft zu viele Fragen auf (Kostenpunkt, Aufwand der Arbeiten, Hochwasserrisiko...)

Wie steht es um alternative Straßenführungen?

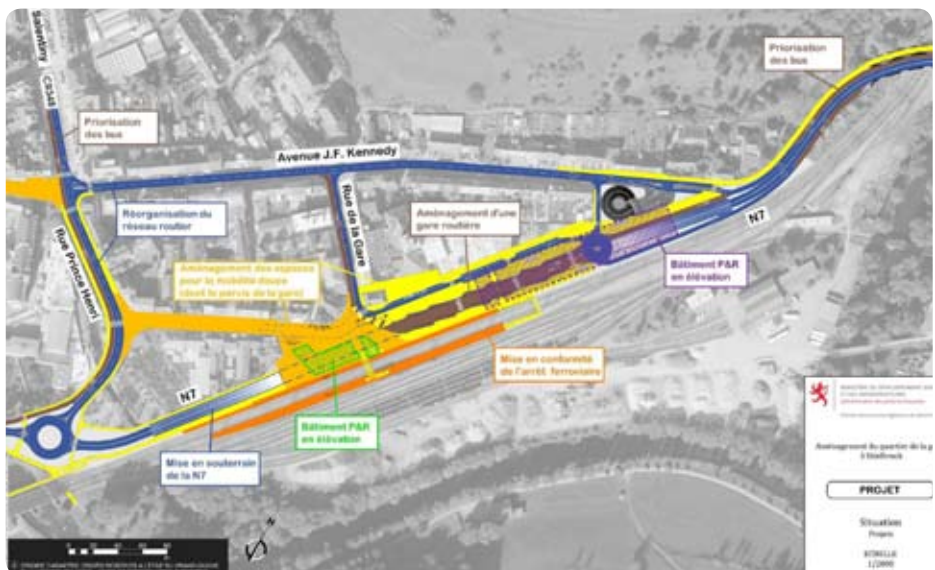
Ist der Abriss des Bahnhofsgebäudes wirklich, wie von CSV-LSAP behauptet, die einzige Lösung?

Das Verkehrsaufkommen in der rue Prince Henri und die damit verbundene verschärfte Zerteilung von Ettelbrück ist äußerst problematisch.

Die geplante Lage des Busbahnhofs ist nicht optimal. Das geplante Parkhaus ist fragwürdig, sowohl was die Lage betrifft wie auch die Ausmaßen. Was soll mit dem CFL-Gelände gegenüber dem Bahnhofgebäude passieren?

Alternativen müssen diskutiert werden. Alle Fakten müssen auf den Tisch. Statt eines Prestigeprojektes brauchen wir für das Bahnhofsviertel ein nachhaltiges Entwicklungsprojekt.

**dei greng streben eine Lösung im Dialog mit den Bürgern an. Vorrang hat für uns die kurzfristige Verbesserung der Attraktivität des Bahnhofes (Zugang zu den Bahnsteigen, digitale Anzeigen, Renovierung des Wartesaals, die Schaffung einer Mobilitätszentrale, sicherere Fahrradständer...)**



# Quartier de la Gare



Dans le cadre du projet d'aménagement du quartier de la Gare, le collège échevinal cherche à reporter la responsabilité aux CFL et à l'Etat en oubliant toutefois de préciser qu'il a bel et bien activement collaboré à l'élaboration du projet actuel.

De l'avis de déi gréng la transformation du quartier de la gare doit se faire en étroite dialogue avec les citoyens. L'actuel projet est dans sa forme actuelle pour nous inacceptable.

Trop de questions se posent notamment en ce qui concerne le projet du tunnel (coûts, envergure des travaux, risques d'inondations...)

Quant-est-il des alternatives ?

Quid des alternatives à la démolition du bâtiment de la Gare ?

La planification du trafic routier dans la rue Prince Henri risque de scinder en deux notre ville. L'emplacement prévu pour la future gare pour bus est loin d'être optimale.

L'emplacement du parking et son envergure sont contestables. Quel sera la future affectation des terrains CFL situés en face de la Gare ?

Des alternatives doivent être mises sur table. Tous les donnés et études doivent être publiées. Nous n'avons pas besoin d'un projet de prestige mais d'un projet de développement soutenable pour le quartier de la gare.

**deï gréng plaident pour une solution dans le dialogue avec les citoyens. La priorité pour nous est une amélioration directe au niveau de l'accès et de l'accueil de la Gare d'Ettelbrück (accès aux quais, panneaux digitaux, rénovation de la salle d'attente, installation d'une centrale de mobilité, des emplacements sécurisés pour vélos,...)**

# déi gréng Ettelbréck

Eis Kandidaten a Kandidatinnen

Nos candidats et candidates



55 Joer  
Hausfra, Mamm vun dräi  
erwuessene Meedercher  
Gemengeréitin  
Member vum Verwaltungsrot  
CAPe

**Marthy THULL**



57 Joer, bestuet a Papp vun  
engem Meedchen  
Fraktiounssekretär  
Member: Verwaltungsrot CHdN  
a vun der Ettelbrécker Bibliothék

**Abbes JACOBY**



48 Joer, gescheet, Mamm vun  
engem erwuessenen Bouf  
Assistante sociale an  
der Jugendpsychiatrie  
(Kierchbierg)

**Anita BRÜCK**



38 Joer, Jonggesell  
Ingenieur  
Trainer vum Turnveräin

**Gilles CONTER**



48 Joer  
Allengerzéiend Mamm vun  
zwee Kanner  
Infirmière CHdN

**Nicole GRBIC**



55 Joer, bestuet a Mamm vun  
dräi Kanner  
Freischaffend Këntscherlin:  
Gravure an Illustratioun  
Comitésmember: *Atelier  
empreinte Lëtzebuerg*

**Danielle GROSBUSCH ép. SCHAUL**



56 Joer, bestuet, Mamm vun  
engem erwuessenen Meedchen  
Privatbeamtin  
Member: *Coopertioun- an  
Auslännerkommissioun*

**Marcelle POSING ép. OOSTERWIJK**



58 Joer, bestuet a Papp vun 4  
Meedercher  
Pensionéierte Polizist, fréiere  
Chef vum CP Ettelbréck  
Comitésmember: *Chorale  
municipale Lyra*

**Yvon SCHNEIDER**



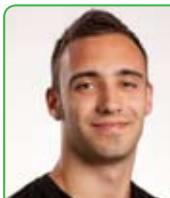
51 Joer, getrennt, Papp vun  
zwee erwuessene Meedercher  
Erzéier an engem Foyer fir  
Kanner zu lechternach

**Martin FRITSCHER**



50 Joer, bestuet am Mamm  
vun zwee Kanner  
Privatbeamtin am CHdN  
Member: *Loisirsgrupp  
Nordstadturnveräin*

**Sylvie JUNKER ép. DISEWISCOURT**



21 Joer  
Germanistik Student  
Aktiven Turner

**Christof THEIS**



62 Joer, bestued a Papp vun  
engem erwuessenen Meedchen  
Ingenieur bei der Goodyear

**Toni OOSTERWYJK**



47 Joer, bestued a Papp vun  
dräi Kanner  
Infirmier am CHNP,  
responsable de service  
Präsident: *Theaterensemble  
RIDO Op asbl*

**Gast WERNER**

## Liste de déi gréng Ettelbruck

- 1 Marthy THULL
- 2 Abbes JACOBY
- 3 Anita BRÜCK
- 4 Gilles CONTER
- 5 Martin FRITSCHER
- 6 Nicole GRBIC
- 7 Danielle GROSBUSCH ép. SCHAUL
- 8 Sylvie JUNKER ép. DISEWISCOURT
- 9 Toni OOSTERWYJK
- 10 Marcelle POSING ép. OOSTERWIJK
- 11 Yvon SCHNEIDER
- 12 Christof THEIS
- 13 Gast WERNER

[www.greng.lu/nordstad](http://www.greng.lu/nordstad)